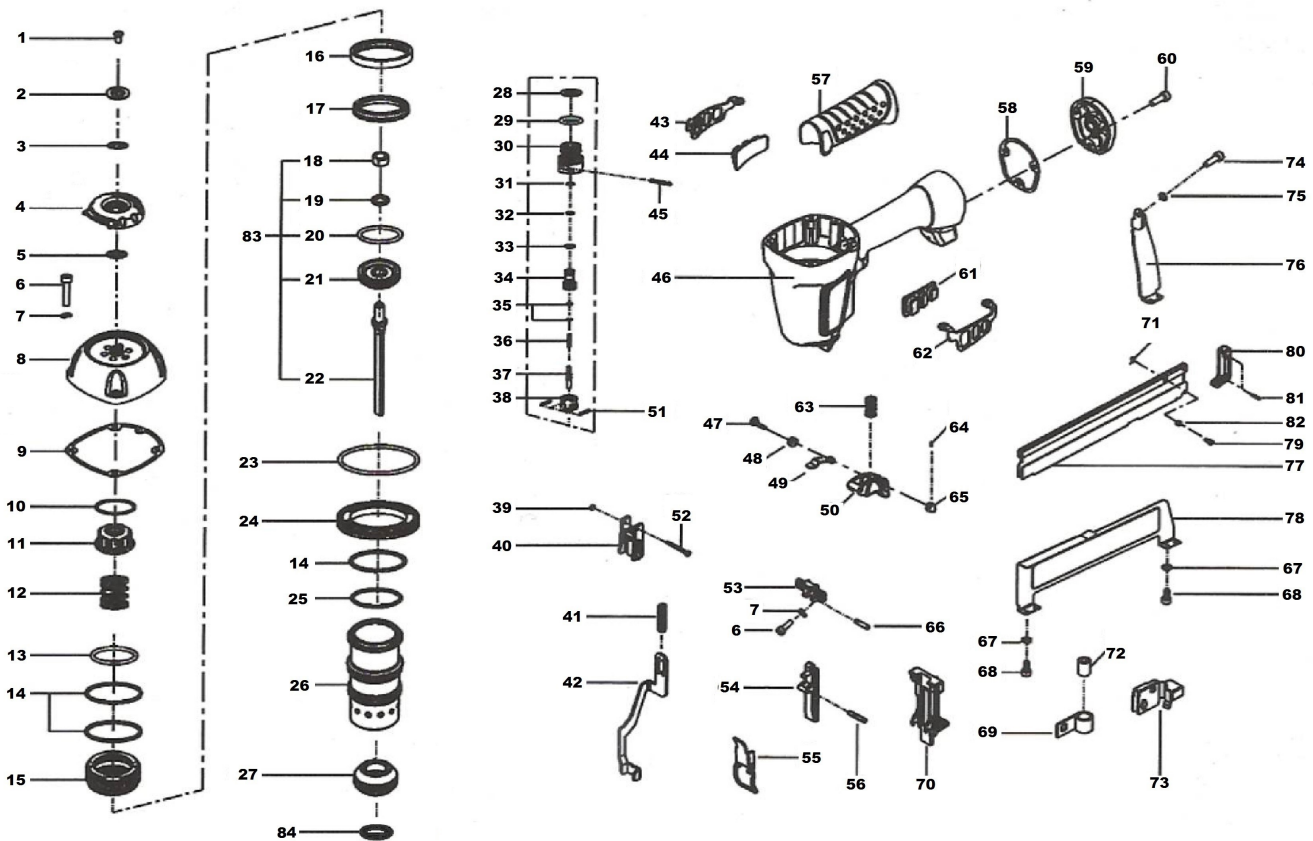


GRAMPEADOR PI-14/50C

* Para adquirir peças de reposição, solicite pelo código.



ITEM	CÓD.	DESCRIÇÃO	ITEM	CÓD.	DESCRIÇÃO	ITEM	CÓD.	DESCRIÇÃO
1	14C/001	PARAFUSO	29	14C/029	ORING	57	14C/057	CANOPLA
2	14C/002	ARRUELA	30	14C/030	CAPA DA VÁLVULA	58	14C/058	JUNTA DA REDUÇÃO
3	14C/003	ORING	31	14C/031	ORING	59	14C/059	REDUÇÃO
4	14C/004	DIRECIONADOR DE FLUXO	32	14C/032	ORING	60	1041	PARAFUSO
5	14C/005	ARRUELA DE BORRACHA	33	14C/033	ORING	61	14C/061	SUPORTE DO AMORT. LAT. ESQU.
6	14C/006	PARAFUSO	34	14C/034	VÁLVULA	62	14C/062	AMORTECEDOR LATERAL ESQUERDO
7	14C/007	ARRUELA	35	14C/035	ORING	63	14C/063	MOLA DO GATILHO
8	14C/008	TAMPA	36	14C/036	MOLA DA VÁLVULA	64	14C/064	PINO ELÁSTICO
9	14C/009	JUNTA DA TAMPA	37	14C/037	PINO DA VÁLVULA	65	14C/065	DISPOSITIVO DE TROCA DE CICLO
10	14C/010	ARRUELA DA TAMPA	38	14C/038	GUIA DO PINO DA VÁLVULA	66	14043	PINO ELÁSTICO
11	14C/011	BATENTE DA TAMPA	39	14C/039	ANEL ELÁSTICO	67	14C/067	ARRUELA
12	14C/012	MOLA DA TAMPA	40	14C/040	GUIA DA TRAVA DE SEGURANÇA	68	226P	PARAFUSO
13	14C/013	ORING	41	14C/041	MOLA DA TRAVA DE SEGURANÇA	69	14C/069	MOLA TIPO FITA
14	14C/014	ORING	42	14C/042	TRAVA DE SEGURANÇA	70	14C/070	CALÇO
15	14C/015	EMBOLO	43	14C/043	SUPORTE DO AMORT. LAT. DIREITO	71	14C/071	ANEL ELÁSTICO
16	14C/016	ARRUELA DA BORDA DO CILINDRO	44	14C/044	AMORTECEDOR LATERAL DIREITO	72	14C/072	ROLETE
17	14C/017	BORDA DO CILINDRO	45	14C/045	PINO ELÁSTICO	73	14C/073	TRANSPORTADOR
18	14C/018	PORCA	46	14C/046	CORPO	74	1095	PARAFUSO
19	14C/019	ARRUELA	47	14C/047	PINO EXCÊNTRICO DO GATILHO	75	1002	ARRUELA
20	14C/020	ORING	48	14C/048	MOLA DA REGULAGEM DO GATILHO	76	14C/076	SUPORTE DO CABO
21	14C/021	PISTÃO	49	14C/049	TRAVA DO GATILHO	77	14C/077	TRILHO
22	14C/022	MARTELO	50	14C/050	GATILHO	78	14C/078	CHAPA DE PROTEÇÃO
23	14C/023	ORING	51	14C/051	PINO	79	14C/079	PINO TRAVA DO TRANSPORTADOR
24	14C/024	ARRUELA DO CILINDRO	52	14C/052	PINO	80	14C/080	PROTEÇÃO TRASEIRA DO TRILHO
25	14C/025	ORING	53	14C/053	SUPORTE DO BICO	81	14C/081	PINO ELÁSTICO
26	14C/026	CILINDRO	54	14C/054	BICO	82	14C/082	MOLA TRAVA DO TRANSPORTADOR
27	14C/027	BATENTE	55	14C/055	DISPOSITIVO DE ABERTURA BICO	83	14C/083	PISTÃO COM MARTELO COMPLETO
28	14C/028	ORING	56	14036	PINO ELÁSTICO	84	14C/084	GUIA DO MARTELO