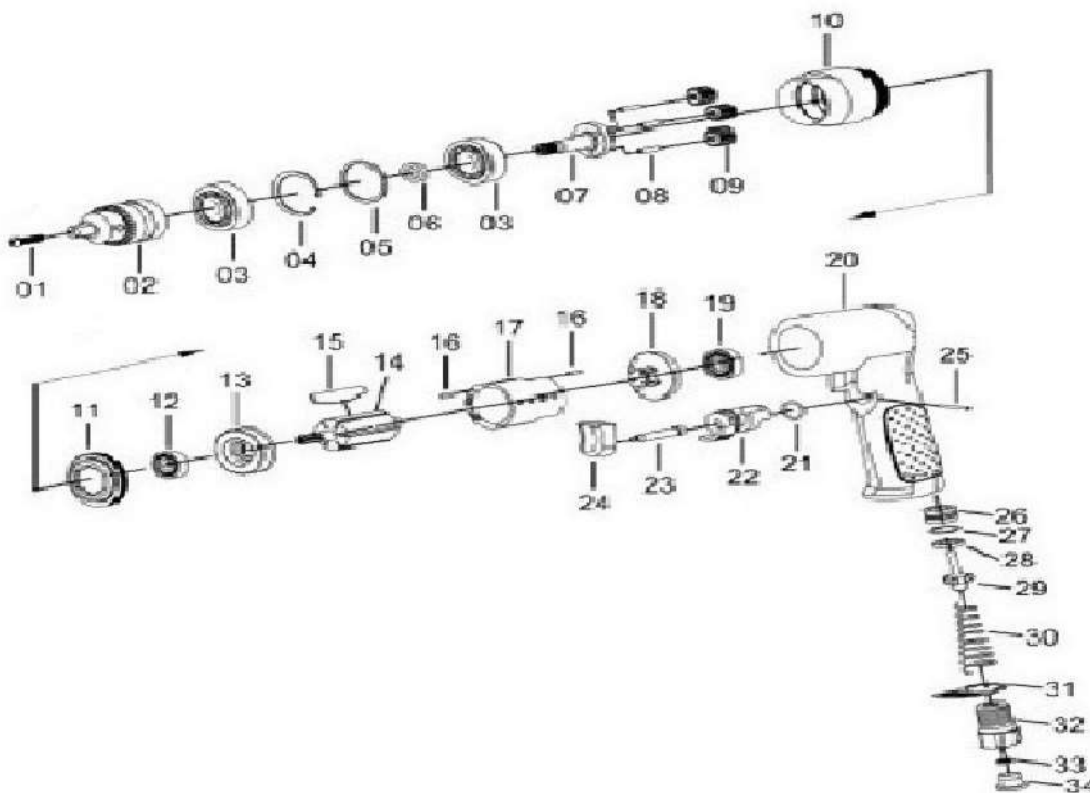


FURADEIRA PI-EP 6103R

* Para adquirir peças de reposição, solicite pelo código.



| ITEM | CÓD | DESCRIÇÃO |
|------|---------|---------------------|
| 01 | 6203/01 | PARAFUSO |
| 02 | 6203/02 | MANDRIL 3/8 |
| 03 | 6203/03 | ROLAMENTO |
| 04 | 6203/04 | ANEL ELÁSTICO |
| 05 | 6203/05 | ARRUELA |
| 06 | 6203/06 | ESPAÇADOR |
| 07 | 6203/07 | EIXO CENTRAL |
| 08 | 6203/08 | PINO DA ENGRENAGEM |
| 09 | 6203/09 | ENGRENAGEM |
| 10 | 6203/10 | CAPA SUPERIOR |
| 11 | 6203/11 | PORCA DO MOTOR |
| 12 | 005/25 | ROLAMENTO |
| 13 | 6203/13 | BASE FRONTAL |
| 14 | 6203/14 | ROTOR |
| 15 | 6203/15 | PALHETAS |
| 16 | 005/26 | PINO |
| 17 | 6203/17 | MOTOR |
| 18 | 6203/19 | BASE TRASEIRA |
| 19 | 005/07 | ROLAMENTO |
| 20 | 6103/01 | CORPO |
| 21 | 6103/02 | O-RING |
| 22 | 6103/03 | REVERSOR DA VÁLVULA |
| 23 | 6103/04 | PINO DA VÁLVULA |
| 24 | 6103/05 | GATILHO |
| 25 | 6103/06 | PINO |
| 26 | 6103/07 | CAPA DA VÁLVULA |
| 27 | 6103/08 | O-RING |
| 28 | 6103/09 | BASE DA VÁLVULA |
| 29 | 6103/10 | VÁLVULA |
| 30 | 6103/11 | MOLA |
| 31 | 6103/12 | SILENCIADOR |