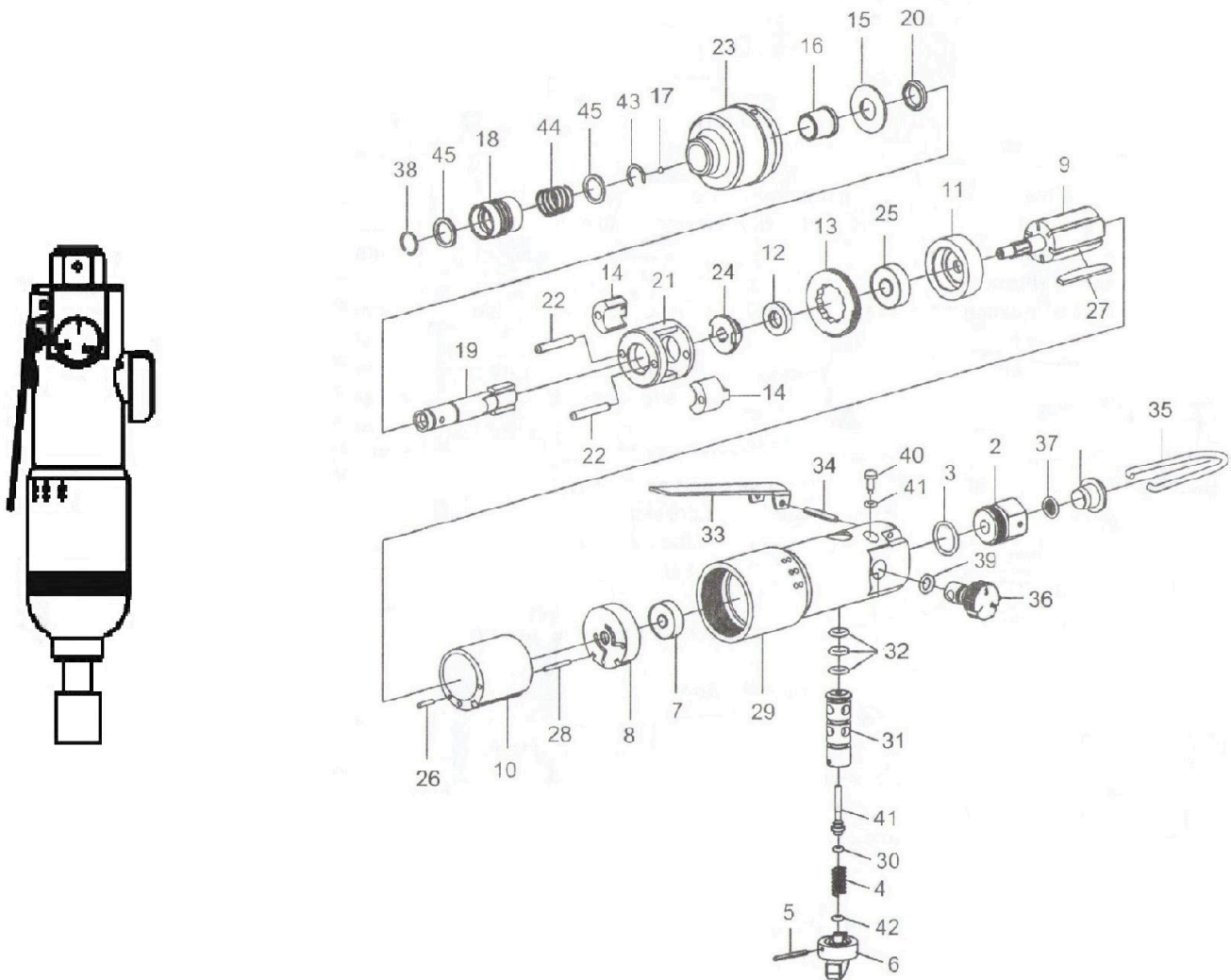


PARAFUSADEIRA PI-EP 05

* Para adquirir peças de reposição, solicite pelo código.



ITEM	CÓD.	DESCRIÇÃO	ITEM	CÓD.	DESCRIÇÃO	ITEM	CÓD.	DESCRIÇÃO
2	005/02	ENTRADA DE AR	17	005/17	ESFERA	32	005/32	ANEL ORING
3	005/03	ANEL ORING	18	005/18	CANOPLA	33	005/33	GATILHO
4	005/04	MOLA	19	005/19	EIXO CENTRAL	34	14036	PINO ELÁSTICO
5	005/05	PINO ELÁSTICO	20	005/20	ANEL DE AÇO	35	005/35	GRAMPO
6	005/06	REVERSOR DA VÁLVULA	21	005/21	BASE DA CATRACA	36	005/36	CONTROLE DE VELOCIDADE
7	005/07	ROLAMENTO	22	005/22	PINO	38	005/38	ANEL DE AÇO
8	005/08	CAPA TRASEIRA	23	005/23	CAPA FRONTAL	39	005/39	ANEL ORING
9	005/09	ROTOR	24	005/24	APOIO DA CATRACA	40	005/40	PARAFUSO
10	005/10	CILINDRO	25	005/25	ROLAMENTO	41	005/41	ANEL ORING
11	005/11	CAPA FRONTAL	26	005/26	PINO	42	005/42	ANEL ORING
12	005/12	ARRUELA	27	005/27	PALHETA	43	005/43	ANEL DE AÇO
13	005/13	PORCA CENTRAL	28	005/28	PINO	44	005/44	MOLA
14	005/14	CATRACA	29	005/29	CORPO	45	005/45	BASE DA MOLA
15	005/15	ARRUELA	30	005/30	PINO DA VÁLVULA	<i>PARAFUSADEIRA PI-EP-05</i>		
16	005/16	CAPA DO EIXO	31	005/31	CAPA DA VÁLVULA			

CAPACIDADE MM	VELOCIDADE RPM	TORQUE MÁX. NM	PESO KG	ENTRADA DE AR	PRESSÃO DE TRAB. PSI
4 A 5	10.000	25	0,7	1/4"	90