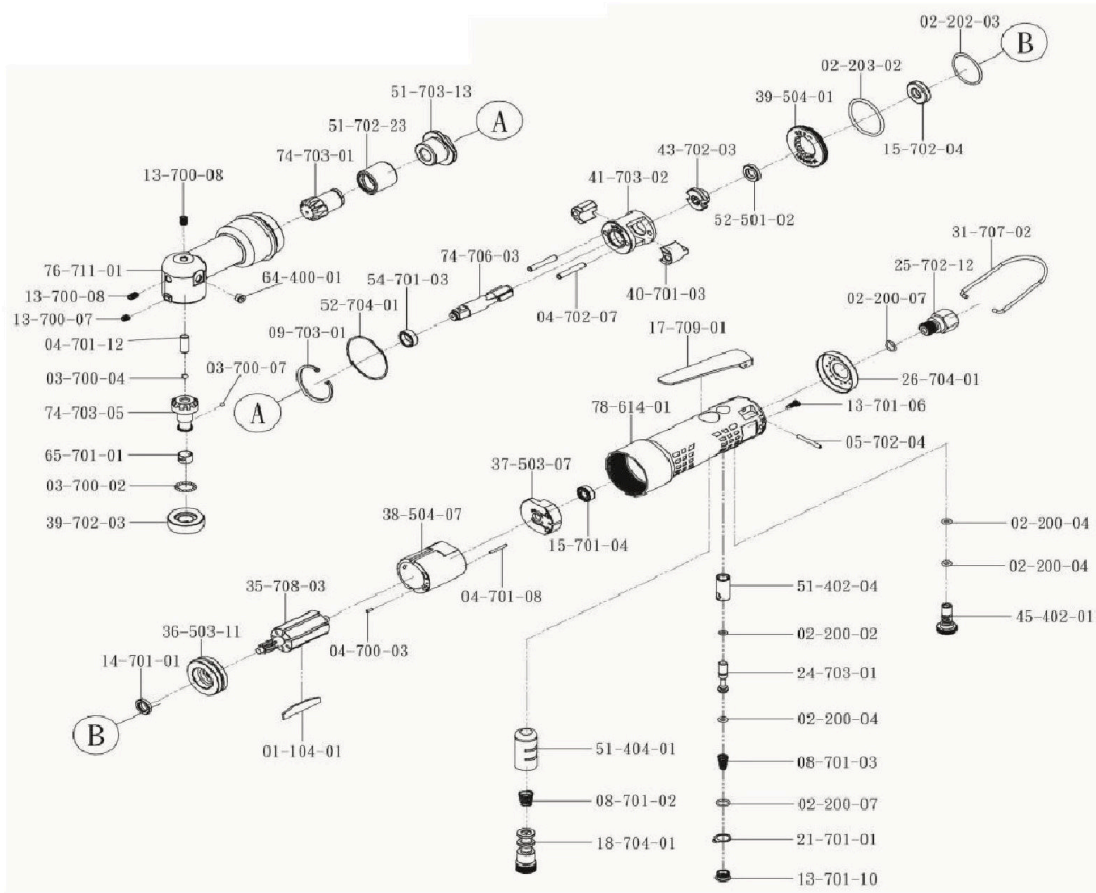


# PARAFUSADEIRA PI-311 LHA

\* Para adquirir peças de reposição, solicite pelo código.



CÓD.	DESCRIÇÃO	QUANT	CÓD.	DESCRIÇÃO	QUANT	CÓD.	DESCRIÇÃO	QUANT
01-104-01	PALHETA DO ROTOR	7	13-701-06	PARAFUSO	1	41-703-02	BASE DA CATRACA	1
02-200-02	ANEL ORING	1	13-710-10	PARAFUSO	1	43-702-03	APOIO DA CATRACA	1
02-200-04	ANEL ORING	3	14-701-01	RETENTOR	1	45-402-01	CANOPLA DE AJUSTE	1
02-200-07	ANEL ORING	2	15-701-04	ROLAMENTO DE ESFERA	1	51-402-04	CAPA DA VÁLVULA	1
02-202-03	ANEL ORING	1	15-702-04	ROLAMENTO DE ESFERA	1	51-404-01	CAPA DO REVERSOR	1
02-203-02	ANEL ORING	1	17-709-01	GATILHO	1	51-702-23	BUCHA DO PINHÃO	1
03-700-02	ESFERA	18	18-704-01	REVERSOR DA VÁLVULA	1	51-703-13	CAPA DO EIXO	1
03-700-04	ESFERA	1	21-701-01	ANEL DE AÇO	1	52-501-02	ARRUELA	1
03-700-07	ESFERA	1	24-703-01	PINO DA VÁLVULA	1	52-704-01	ARRUELA	1
04-700-03	PINO 2X6	1	25-702-12	ENTRADA DE AR	1	54-701-03	ANEL DE AÇO	1
04-701-08	PINO 2X18	1	26-704-01	SILENCIADOR	1	64-400-01	OLEADOR	1
04-701-12	PINO 6X17,8	1	31-707-02	GRAMPO	1	05-701-01	COLAR DA ESFERA	1
04-702-07	PINO 4,5X29	2	35-708-03	ROTOR	1	74-703-01	PINHÃO	1
05-702-04	PINO ELÁSTICO	1	36-503-11	ASSENTO FRONTAL	1	74-703-05	PINHÃO	1
08-701-02	MOLA	1	37-503-07	ASSENTO TRASEIRO	2	74-706-03	EIXO CENTRAL	1
08-701-03	MOLA	1	38-504-07	CILINDRO	1	76-711-01	CABEÇOTE EM L	1
09-703-01	ANEL DE RETENÇÃO		39-504-01	PORCA CENTRAL	1	78-614-01	CORPO	1
13-700-07	PARAFUSO	1	39-702-03	PORCA FRONTAL	1			
13-700-08	PARAFUSO	2	40-701-03	CATRACA	2			

CAPACIDADE MM	VELOCIDADE RPM	TORQUE MÁX. NM	PESO KG	ENTRADA DE AR	PRESSÃO DE TRAB. PSI
5 A 6	8.500	40	1,56	1/4"	90