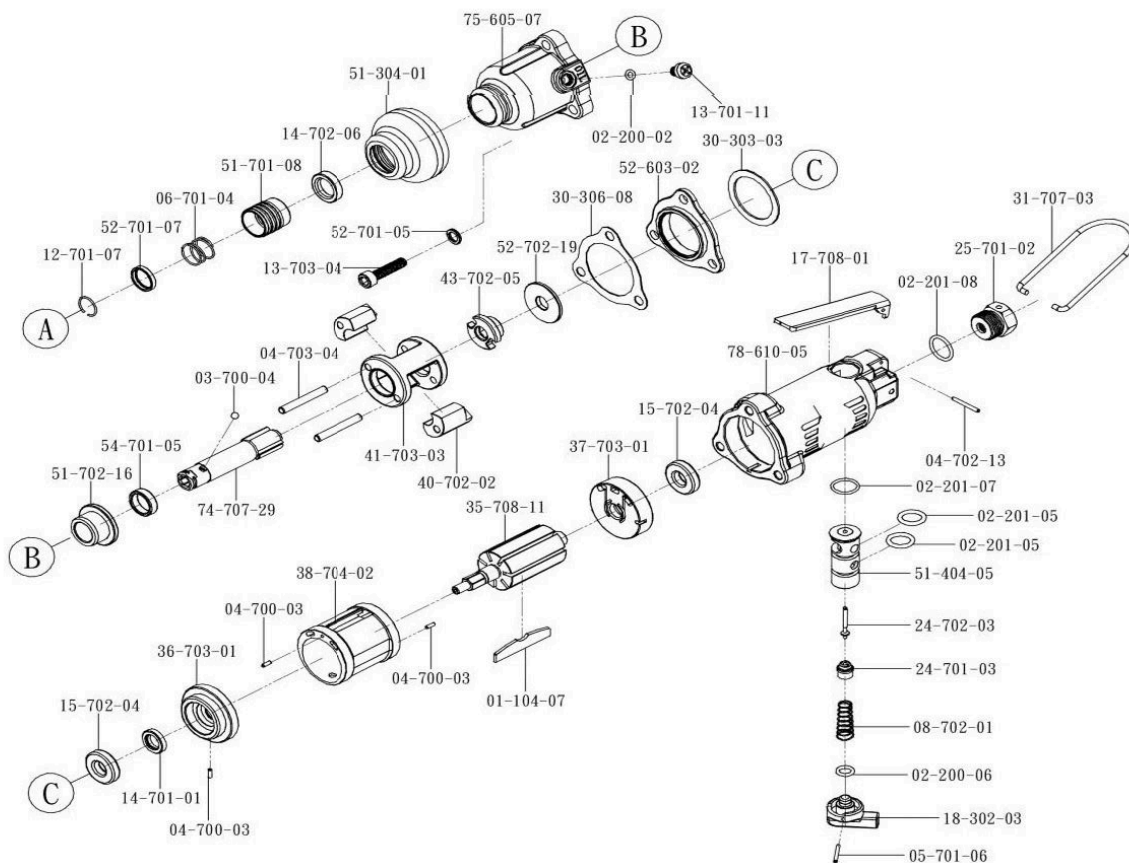


# PARAFUSADEIRA PI-310

\* Para adquirir peças de reposição, solicite pelo código.



CÓD.	DESCRIÇÃO	QUANT	CÓD.	DESCRIÇÃO	QUANT	CÓD.	DESCRIÇÃO	QUANT
01-104-07	PALHETA DO ROTOR	7	14-701-01	RETENTOR	1	41-703-03	BASE DA CATRACA	1
02-200-02	ANEL ORING	1	14-702-06	RETENTOR	1	43-702-05	APOIO DA CATRACA	1
02-200-06	ANEL ORING	1	15-702-04	ROLAMENTO DA ESFERA	2	51-304-01	CAPA DE PROTEÇÃO FRONTAL	1
02-201-05	ANEL ORING	2	17-708-01	GATILHO	1	51-404-05	CAPA DA VÁLVULA	1
02-201-07	ANEL ORING	1	18-302-03	REVERSOR DA VÁLVULA	1	51-701-08	CANOPLA EXTERNA	1
02-201-08	ANEL ORING	1	24-701-03	BASE DA VÁLVULA	1	51-702-16	CAPA DO EIXO	1
03-700-04	ESFERA	1	24-702-03	PINO DA VÁLVULA	1	52-603-02	BASE FRONTAL	1
04-700-03	PINO 2X6	3	25-701-02	ENTRADA DE AR	1	52-701-05	ARRUELA	3
04-702-13	PINO 2,1X20	1	30-303-03	JUNTA INTERNA	1	52-701-07	ARRUELA	1
04-703-04	PINO 4,5X34	2	30-306-08	JUNTA EXTERNA	1	52-702-19	ARRUELA	1
05-701-06	PINO ELASTICO	1	31-707-03	GRAMPO	1	54-701-05	ANEL DE AÇO	1
06-701-04	MOLA	1	35-708-11	ROTOR	1	74-707-29	EIXO CENTRAL	1
08-702-01	MOLA	1	36-703-01	ASSENTO FRONTAL	1	75-605-07	CAPA FRONTAL	1
12-701-07	ANEL DE RETENÇÃO	1	37-703-01	ASSENTO TRASEIRO	1	78-610-05	CORPO	1
13-701-11	PARAFUSO	1	38-704-02	CILINDRO	1			
13-703-04	PARAFUSO	3	40-702-02	CATRACA	2			

CAPACIDADE MM	VELOCIDADE RPM	TORQUE MÁX. NM	PESO KG	ENTRADA DE AR	PRESSÃO DE TRAB. PSI
6 A 8	8.000	60	1,06	1/4"	90