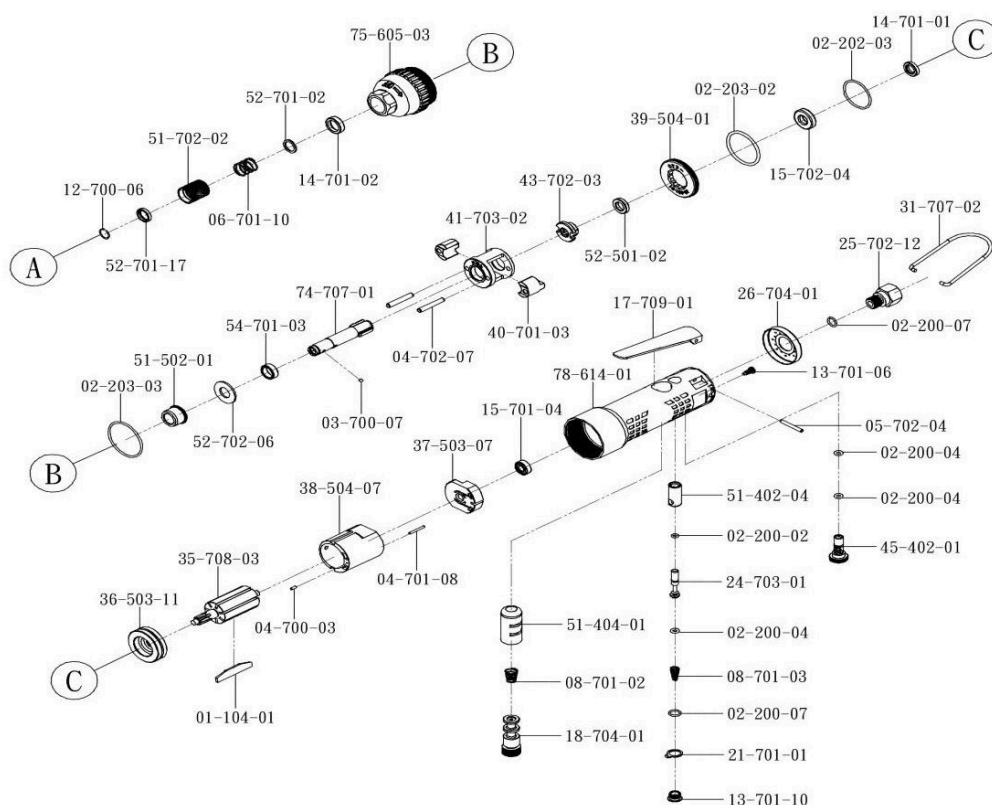


PARAFUSADEIRA PI-306

* Para adquirir peças de reposição, solicite pelo código.



CÓD.	DESCRIÇÃO	QUANT	CÓD.	DESCRIÇÃO	QUANT	CÓD.	DESCRIÇÃO	QUANT
01-104-01	PALHETAS DO ROTOR	7	13-710-10	PARAFUSO	1	40-701-03	CATRACA	2
02-200-02	ANEL ORING	1	14-701-01	RETENTOR	1	41-703-02	BASE DA CATRACA	1
02-200-04	ANEL ORING	3	14-701-02	RETENTOR	1	43-702-03	APOIO DA CATRACA	1
02-200-07	ANEL ORING	2	15-701-04	ROLAMENTO DA ESFERA	1	45-402-01	CANOPLA DE AJUSTE	1
02-202-03	ANEL ORING	1	15-702-04	ROLAMENTO DA ESFERA	1	51-402-04	CAPA DA VÁLVULA	1
02-203-02	ANEL ORING	1	17-709-01	GATILHO	1	51-404-01	CAPA DO REVERSOR	1
02-203-03	ANEL ORING	1	18-704-01	REVERSOR DA VÁLVULA	1	51-502-01	CAPA DO EIXO	1
03-700-07	ESFERA	1	21-701-01	ANEL DE AÇO	1	51-702-02	ARRUELA	1
04-700-03	PINO 2X6	1	24-703-01	PINO DA VÁLVULA	1	52-501-02	ARRUELA	1
04-701-08	PINO 2X18	1	25-702-12	ENTRADA DE AR	1	52-701-02	ARRUELA	1
04-702-07	PINO 4,5 X 29	2	26-704-01	SILENCIADOR	1	52-701-17	ARRUELA	1
05-702-04	PINO ELÁSTICO	1	31-707-02	GRAMPO	1	52-702-06	ARRUELA	1
06-701-10	MOLA	1	35-708-03	ROTOR	1	54-701-03	ANEL DE AÇO	1
08-701-02	MOLA	1	36-503-11	ASSENTO FRONTAL	1	74-707-01	EIXO CENTRAL	1
08-701-03	MOLA	1	37-503-07	ASSENTO TRASEIRO	2	75-605-03	CAPA FRONTAL	1
12-700-06	ANEL DE RETENÇÃO	1	38-504-07	CILINDRO	1	78-614-01	CORPO	1
13-701-06	PARAFUSO	1	39-504-01	PORCA CENTRAL	1			

CAPACIDADE MM	VELOCIDADE RPM	TORQUE MÁX. NM	PESO KG	ENTRADA DE AR	PRESSÃO DE TRAB. PSI
5 A 6	8.000	45	1,07	1/4"	90