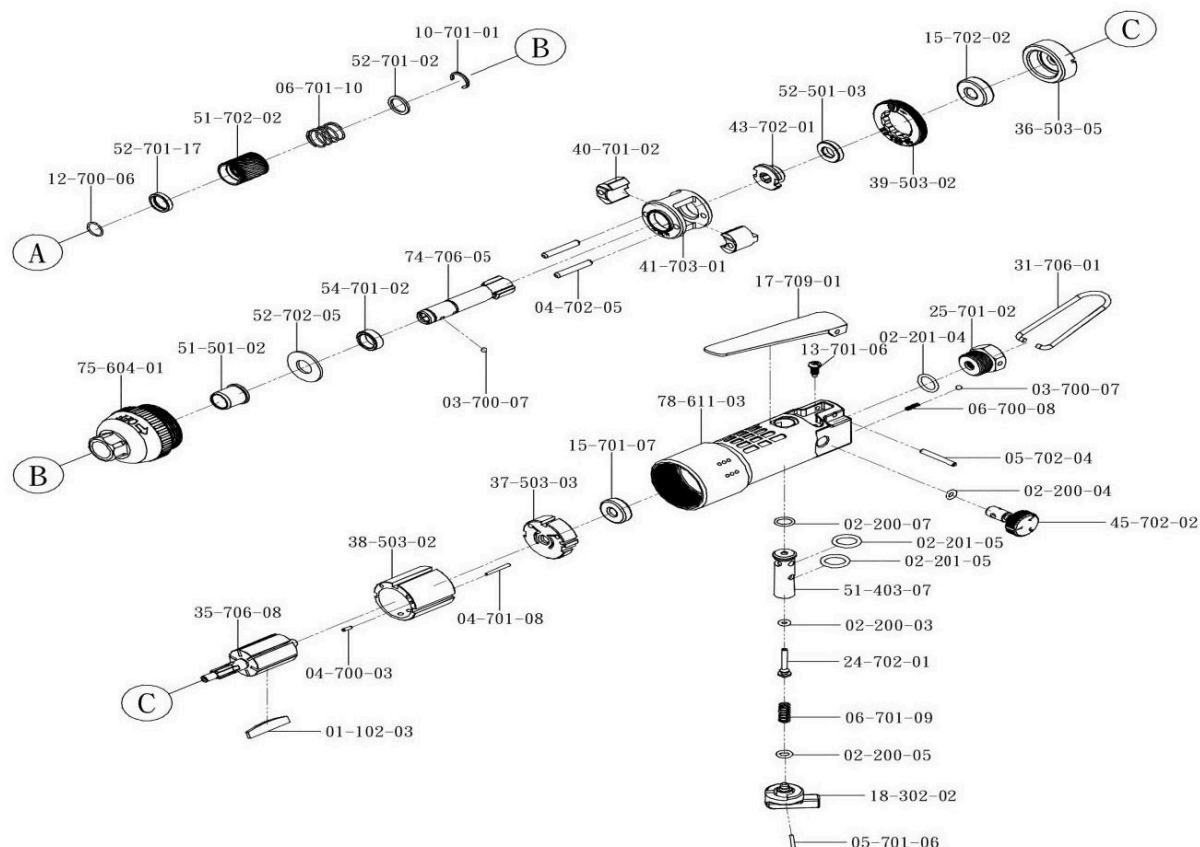


# PARAFUSADEIRA PI-301 A1

\* Para adquirir peças de reposição, solicite pelo código.



CÓD.	DESCRIÇÃO	QUANT	CÓD.	DESCRIÇÃO	QUANT	CÓD.	DESCRIÇÃO	QUANT
01-102-03	PALHETAS DO ROTOR	6	10-701-01	ANEL DE RETENÇÃO	1	41-703-01	BASE DA CATRACA	1
02-200-03	ANEL ORING	1	12-700-06	ANEL DE RETENÇÃO	1	43-702-01	APOIO DA CATRACA	1
02-200-04	ANEL ORING	1	13-701-06	PARAFUSO	1	45-702-02	CANOPLA DE AJUSTE	1
02-200-05	ANEL ORING	1	15-701-07	ROLAMENTO DA ESFERA	1	51-403-07	CAPA DA VÁLVULA	1
02-200-07	ANEL ORING	1	15-702-02	ROLAMENTO DA ESFERA	1	51-501-02	CAPA DO EIXO	1
02-201-04	ANEL ORING	1	17-709-01	GATILHO	1	51-702-02	CANOPLA EXTERNA	1
02-201-05	ANEL ORING	2	18-302-02	REVERSOR DA VÁLVULA	1	52-501-03	ARRUELA	1
03-700-07	ESFERA	2	24-702-01	PINO DA VÁLVULA	1	52-701-02	ARRUELA	1
04-700-03	PINO 2X5	1	25-701-02	ENTRADA DE AR	1	52-701-17	ARRUELA DA MOLA	1
04-701-08	PINO 2X18	1	31-706-01	SUORTE	1	52-705-05	ARRUELA	1
04-702-05	PINO 4X26	2	35-706-08	ROTOR	1	54-701-02	ARRUELA DO EIXO	1
05-701-06	PINO 2X18	1	36-503-05	ASSENTO FRONTAL	1	74-706-05	EIXO CENTRAL	1
05-702-04	PINO 3X26	1	37-503-03	ASSENTO TRASEIRO	1	75-604-01	CAPA FRONTAL	1
06-700-08	MOLA	1	38-503-02	CILINDRO	1	78-611-03	CORPO	1
06-701-09	MOLA DA VÁLVULA	1	39-503-02	PORCA CENTRAL	1			
06-701-10	MOLA DA CANOPLA	1	40-701-02	CATRACA	2			

CAPACIDADE MM	VELOCIDADE RPM	TORQUE MÁX. NM	PESO KG	ENTRADA DE AR	PRESSÃO DE TRAB. PSI
4 A 5	10.000	25	0,7	1/4"	90